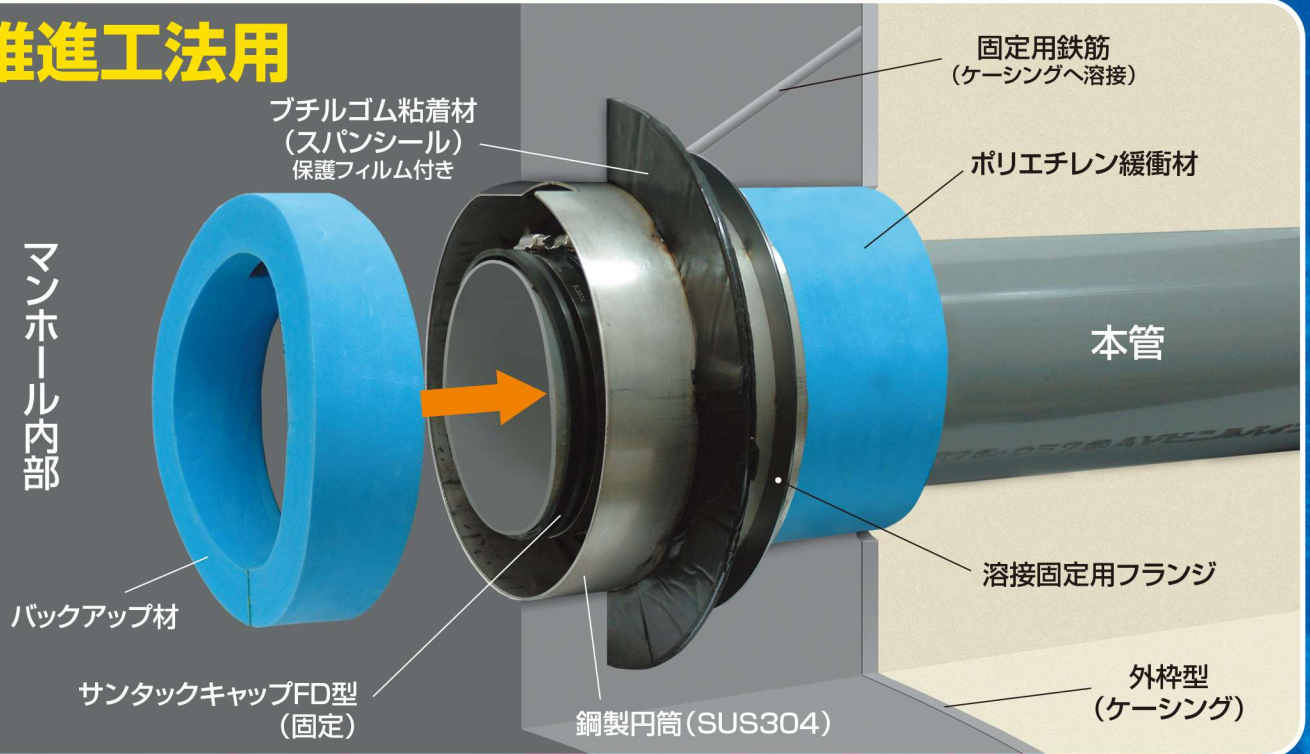


マンホール用止水可とう継手 推進管用(現場打ちコンクリートマンホール)

(公財)日本下水道新技術機構  
建設技術審査証 第1848号

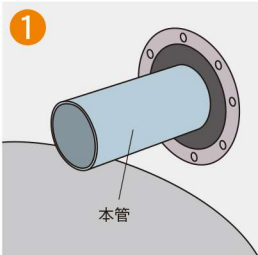
## サントックキャップU-FD(R)®型

### 推進工法用

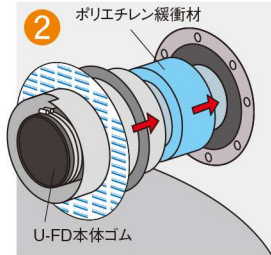


- 推進工法用です。
- 耐震性レベル2をクリアします。
- プチルゴム粘着材(スパンシール)が確実に止水します。

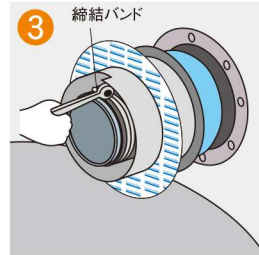
### 取付け手順



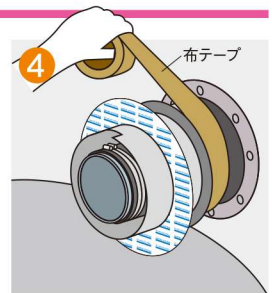
**1 位置出し及び本管の切断**  
内型枠面に合わせて本管を切断します。



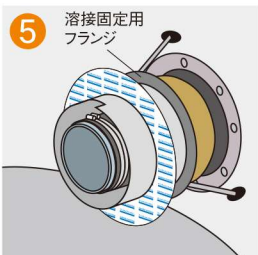
**2 U-FD挿入と緩衝材の取付**  
緩衝材を現場の寸法に合わせてカットし本管に挿入します。  
次にU-FD本体のゴムを内型枠面から5mm内側に入った位置にセットします。



**3 締結バンド締め付け**  
2本の締結バンドを奥側から専用ラチェットレンチで締め付けます。



**4 緩衝材のテープ巻き**  
緩衝材と鋼製円筒、及び外型枠の隙間を布テープなどで巻きます。



**5 溶接固定**  
U-FDの溶接固定用フランジと外型枠を鉄筋にて溶接し固定します。

**6 締結バンド締め付け確認**  
締結バンド締め付け確認をします。



**7 バックアップ材の挿入**  
管と鋼製円筒の隙間にコンクリートが入らないよう、内型枠面に合わせてバックアップ材を取り付けます。



**8 内型枠組立**  
内型枠組立時に、プチルゴム粘着材の保護フィルムを剥がします。

※注：コンクリートが本管内に入らないよう、本管内に土嚢などを詰めておいて下さい。

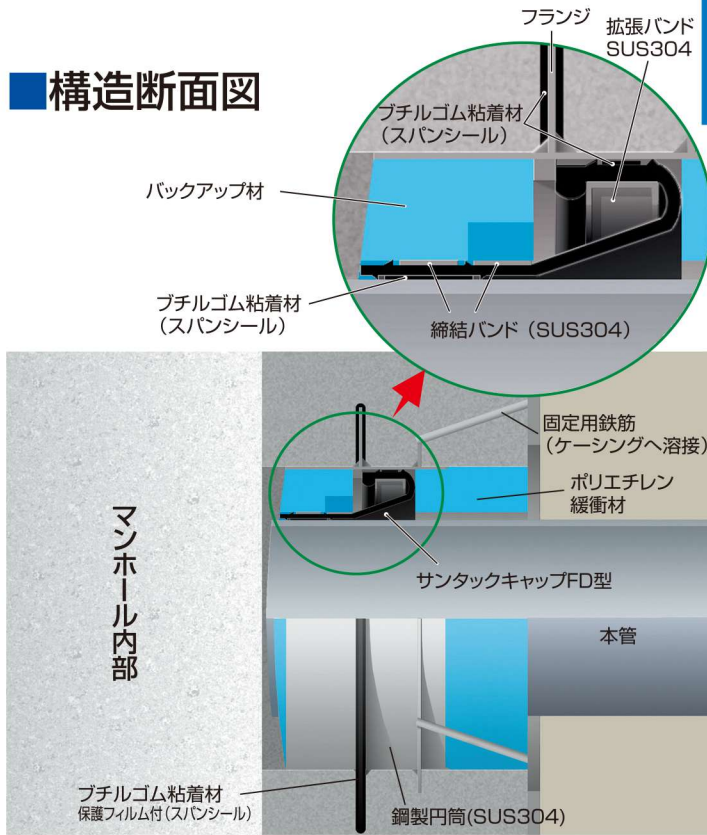
**9 コンクリート打設**  
U-FDの周りにコンクリートが十分充填するよう締め固め作業を行います。

**10 モルタル仕上げ**  
内型枠脱型後、バックアップ材を押し込み、モルタル充填し、化粧仕上げを行います。

※注：ヒューム管外周にある型枠目違い部が水みちになる恐れがありますので凸部はサンダーで削り、凹部はエポキシ等で平滑にしてください。

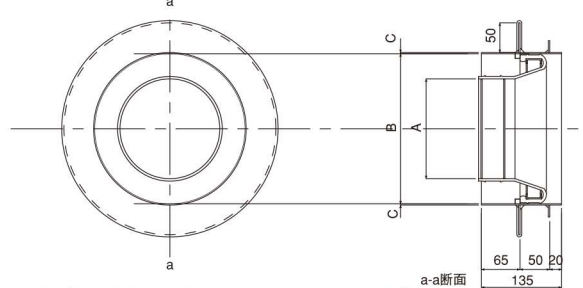
# マンホール用止水可とう継手 推進管用 サンタックキャップU-FD(R)®型

## 構造断面図

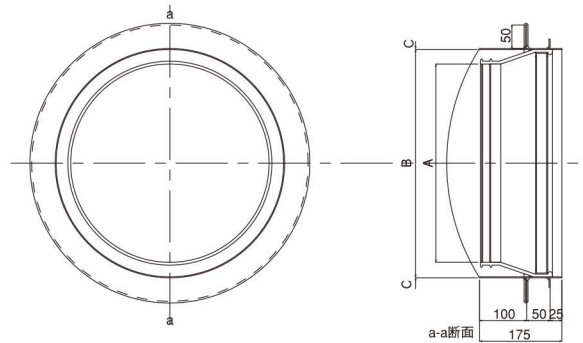


## 本体ゴム寸法図

TYPE-1 (V-150~V-350、H-200~H-250)



TYPE-2 (V-400~V-600、H-300~H-800)



※TYPE-2のステンレス製円筒部は、マンホール内外径寸法に合わせ人孔内の作業を容易にするため、受注製産とさせていただきます。

## 本体ゴム寸法表

品番	塩ビ管			ヒューム管			
	寸法 (単位: mm)			寸法 (単位: mm)			
	A	B	C	品番	A	B	C
V-150	169	252	2	H-200	322	410	2
V-200	220	304	2	H-250	374	456	2
V-250	271	356	2	H-300	416	482	2
V-300	322	410	2	H-350	472	532	2
V-350	374	456	2	H-400	528	588	2
V-400	422	482	2	H-450	586	660	2
V-450	472	532	2	H-500	642	720	3
V-500	522	588	2	H-600	762	826	3
V-600	632	692	3	H-700	882	946	3
				H-800	962	1026	3

## 止水性能

●適用管種は塩ビ管、ヒューム管、レジン管

接続条件	数値	外水圧	負荷時間	試験結果
正常位置	—	0.098Mpa (1kgf/cm <sup>2</sup> )	3分間	漏水なし
抜け出し変位	60mm	0.098Mpa (1kgf/cm <sup>2</sup> )	3分間	漏水なし
沈下変位	20mm (15mm)	0.098Mpa (1kgf/cm <sup>2</sup> )	3分間	漏水なし
屈曲変位	15° (5°)	0.098Mpa (1kgf/cm <sup>2</sup> )	3分間	漏水なし

数値の ( ) 内はV-400以上

## 施工上の注意

- 安全の為、保護具 (手袋等) を使用して施行して下さい。
- ※仕様及び外観は製品改良の為予告なく変更することがありますのでご了承ください。

(PAT.P.10数件)

## 製造元 早川ゴム株式会社

本社 〒721-8540 広島県福山市箕島町南丘5351

販売代理店

## 本体ゴム物性

(図はV-150~V-350モデル)

	項目	単位	規格値	試験値	試験方法
常態	密度	Mg/m <sup>3</sup>	1.15±0.05 (1.11±0.05)	1.15 (1.11)	JIS K 6268
	硬さ	—	60±5 (50±5)	60 (52)	JIS K 6253
	引張り強さ	MPa	18.0以上	20.0 (19.6)	JIS K 6251
	伸び	%	400以上	480 (550)	
老化性	硬さ変化	%	+7%以内	+2 (+1)	JIS K 6257 ※1
	引張強さ変化率	%	-20以内	-5 (-4)	
	伸び変化率	%	+10/-30以内	-3 (-10)	

※1: ノーマルオープン法 70±1℃×72時間 ( ) 内はV-400以上

## プチルゴム粘着材物性

項目	単位	規格値	試験値	試験方法
密度	Mg/m <sup>3</sup>	1.40±0.10	1.40	JIS K 6268
針入度	—	75±15	74	JIS K 2207 ※2
不揮発分	%	97以上	98.9	150℃×5時間後の重量残量
引張り強さ	MPa	0.069以上	0.072	JIS K 6251
伸び	%	1000以上	1120	

※2: 20℃、総荷重100g、荷重時間5秒、測定用針直径1mm



(社)日本下水道協会賛助会員 NS-R工法協会会員  
日本小型マンホール工業协会会员 システムキャップ工法研究会会員  
ツインドリル工法協会会員 日本バイオリクター協会会員  
ユニットシステムインバート工業协会会员 全国工ボ工法協会会員  
Eバシート工法工業协会会员

## 総発売元 日本ステップ工業株式会社

本社: 〒340-0014 埼玉県草加市住吉1-11-60 (NSKビル)  
TEL. (048) 927-8888 (代) FAX. (048) 927-8885

ホームページ: <http://www.nihon-step.co.jp>  
Eメール: [info@nihon-step.co.jp](mailto:info@nihon-step.co.jp)

仙台営業所 〒981-0913 仙台市青葉区昭和町3-15 TEL. (022) 728-6588  
ネオプラザ北仙台616 FAX. (022) 728-6632  
名古屋営業所 〒490-1133 愛知県海部郡大治町八ッ屋堤添72 TEL. (052) 439-0308  
ODSマンション410 FAX. (052) 439-0307  
大阪営業所 〒543-0015 大阪市天王寺区真田山町1-12 TEL. (06) 4305-7770  
FAX. (06) 6777-7776  
広島営業所 〒731-0223 広島市安佐北区可部南3-7-11 TEL. (082) 814-1550  
FAX. (082) 814-1807  
九州営業所 〒816-0807 福岡県春日市宝町4-35-1 TEL. (092) 915-8886  
エスポアール宝町1 205 FAX. (092) 915-8884