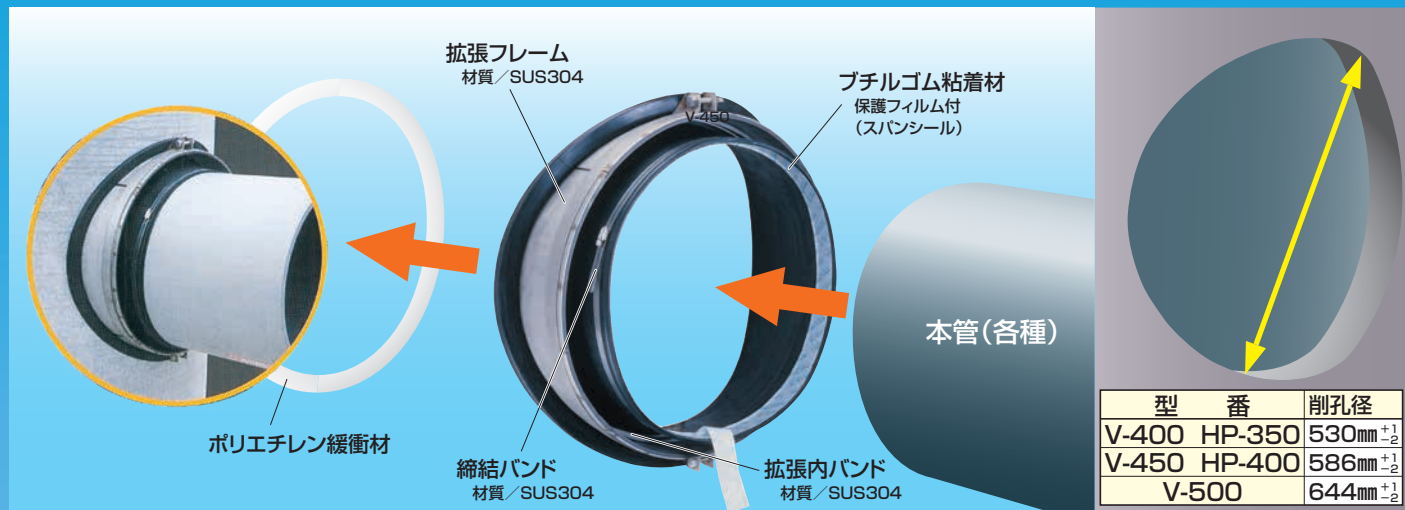


わずか10分以内で取付を可能にしたサンタックシステム

大口径
本管用

マンホール用止水可とう継手

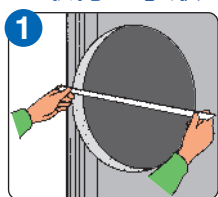
サンタックキャップ L型®



- 大口径本管用・1号マンホール専用です。
- 分割された拡張フレームが削孔内面を確実に止水します。

適用管種	V-400 HP-350 T-350	V-450 HP-400 T-400	V-500
塩化ビニール管	400mm	450mm	500mm
鉄筋コンクリート管	350mm	400mm	—
陶管	350mm	400mm	—

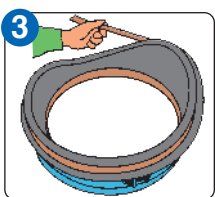
■取付け手順



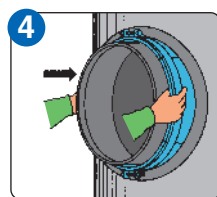
1 標準削孔径であるか、確認して下さい。



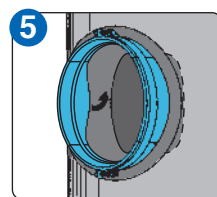
2 削孔断面を布ウエス等で清浄して下さい。この時、削孔断面にヒビ、カケ及び不陸のある場合は、なめらかな面に補修して下さい。



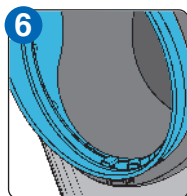
3 外周側保護フィルムを残さないようにはずして下さい。



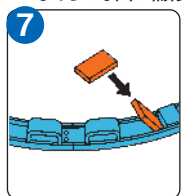
4 締結外バンドのボルトナットが上下になるようにして、ツバがマンホール外壁に隙間なくあたるまで押し込んで下さい。



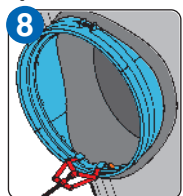
5 円筒部をひっくり返して、しっかり押し込んで下さい。



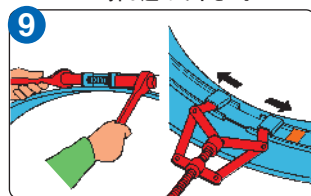
6 拡張内バンドの拡張治具挿入口を真下にして、拡張内バンドを拡張フレームの留メ金具に当るまで押し当て、位置決めを行って下さい。



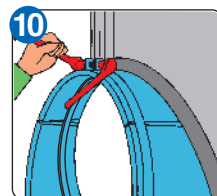
7 ストッパー止めにストッパーをセットします。



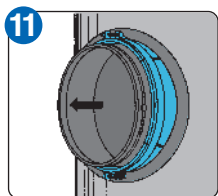
8 締結外バンドのボルトナットをゆるめ、拡張治具の爪を拡張治具挿入口に差し込んで下さい。



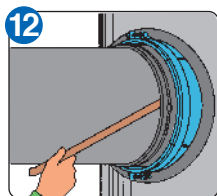
9 締結外バンドのボルトナットをゆるめながら、ストッパーが入るまで拡張内バンドを拡張します。(拡張治具の負荷の掛け過ぎに注意して下さい。)



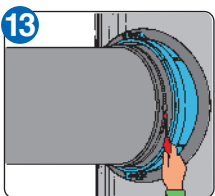
10 拡張治具をゆるめ、拡張治具を取り外し、次に拡張フレームの隙間が奥側より前側が狭く(ボルトナットの締め付けトルクは、4.0kg・m)なるまでボルトナットを締め付けます。



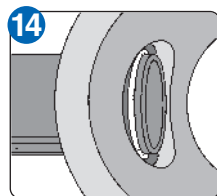
11 ひっくり返した円筒部をもとにもどし、締結バンドを取り付けます。(以上の作業は工場で行って下さい。)



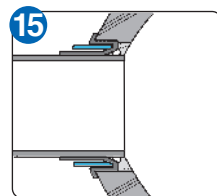
12 本管を挿入し、位置決めした後、内周側保護フィルムを取り除きます。



13 締結バンドをマイナスドライバーで回らなくなるまで締めつけて、取り付け完了です。

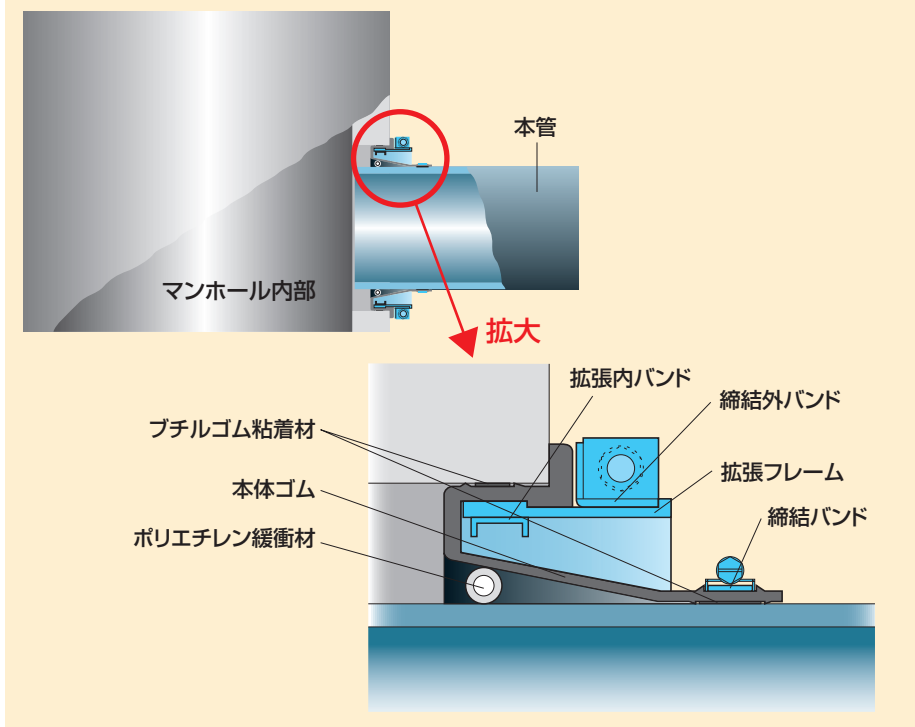


14 本質とゴム本体の間にPE緩衝材をつめ、その後、本管の位置決めをし、マンホール内側から固定して下さい。

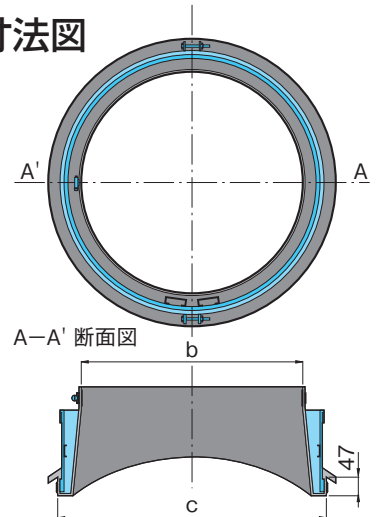


15 管口の変形防止のため、横方向の隙間だけ、5cm以上急結セメントを詰めて下さい。

■ 取付け断面図

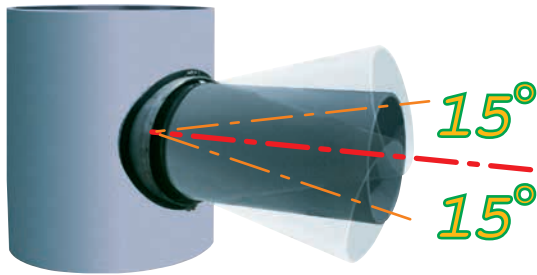


■ 寸法図



	型番	b	c
塩ビ管	V-400	425	523
	V-450	478	579
	V-500	528	637
ヒューム管	HP-400	478	579
	HP-450	528	637

下水道施設の地震対策に 대응するシステム。



●優れた可とう性と水密性
外水圧0.098Mpa(1.0kgf/cm²)
を維持した状態で変位角15°、また
上下左右の変位量20mmまでの
可とう性を有します。

※**抜け出し60mm**の
水密性を実現



■ 本体ゴム部物性

	項目	単位	規格値	試験値	試験方法
常態	比重	—	1.15±0.05	1.16	JIS K 6350
	硬さ	—	70±5	70	JIS K 6253
	引張り強さ	MPa (kgf/cm ²)	18.0以上 (184以上)	19.4 (196)	JIS K 6251
	伸び	%	300以上	340	
老化性	硬さ変化	—	+7 0	+2	
	引張り強さ変化率	%	-20以内	-5	JIS K 6257
	伸び変化率	%	+10 -20	-3	

■ プチルゴム粘着材部物性

	項目	単位	規格値	試験値	試験方法
常態	比重	—	1.40±0.10	1.41	JIS K 6350
	針入度	—	75±15	77	JIS K 2207
老化性	不揮発分	%	97以上	99	150°C×5時間 後の重量残量
	引張り強さ	MPa (kgf/cm ²)	0.069以上 (0.7以上)	0.078 (0.8)	JIS K 6251
	伸び	%	1000以上	1120	

※仕様及び外観は製品改良のため、予告なく変更することがありますのでご了承ください。
(PAT.P.10数件)



(社)日本下水道協会賛助会員 NS-R工法協会会員
日本小型マンホール工業会会員 システムキャップ工法研究会会員
ツインドリル工法協会会員 日本バイオリクター協会会員
ユニットシステムインポート工業会会員 全国工ボ工法協会会員
エバシート工法工業会会員

総発売元

日本ステップ工業株式会社

本社：〒340-0014 埼玉県草加市住吉1-11-60(NSKビル)
TEL.(048)927-8888(代) FAX.(048)927-8885

ホームページ：<http://www.nihon-step.co.jp>
Eメール：info@nihon-step.co.jp

仙台営業所 〒981-0913 仙台市青葉区昭和町3-15 TEL.(022)728-6588
ネオプラザ北仙台616 FAX.(022)728-6632
名古屋営業所 〒490-1133 愛知県海部郡大治町ハツ屋堤添72 TEL.(052)439-0308
ODSマンション410 FAX.(052)439-0307
大阪営業所 〒543-0015 大阪市天王寺区真田山町1-12 TEL.(06)4305-7770
FAX.(06)6777-7776
広島営業所 〒731-0223 広島市安佐北区可部南3-7-11 TEL.(082)814-1550
FAX.(082)814-1807
九州営業所 〒816-0807 福岡県春日市宝町4-35-1 TEL.(092)915-8886
エスポール宝町I 205 FAX.(092)915-8884

製造元

早川ゴム株式会社

本社 〒721-8540 広島県福山市箕島町南丘5351

販売代理店