

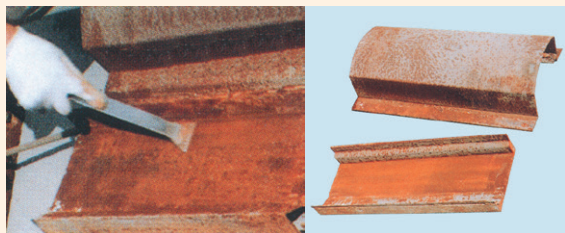
## コンクリート製品型枠赤サビ剥離剤

# セルバイン105

- しばらく型枠を使わないで、保管しておくときの防錆に。
- 使用する型枠にサビがあり、コンクリートの肌面に汚れの心配があるときに。



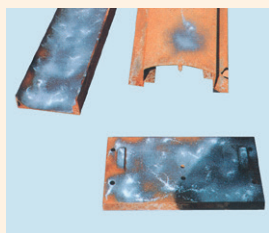
① 錆びた型枠



② ケレン/スクレーパーかワイヤブラシで取れやすい赤サビは除去して下さい。



③ 清掃/ウエス等で乾拭きして下さい。



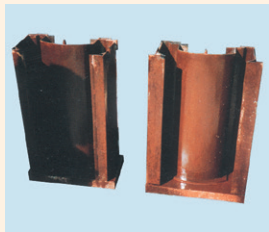
④ 吹きつけ/セルバイン105を噴霧器でスプレーして下さい。



⑤ 塗り延ばし/スキージーかウエスで均一に延ばして下さい。



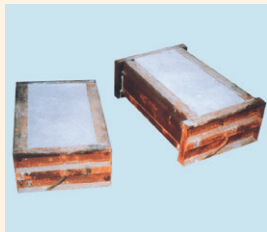
⑥ 黒サビ着化/  
左：セルバイン105を塗布した型枠（黒サビ）  
右：ケレン処理だけの型枠（赤サビ）



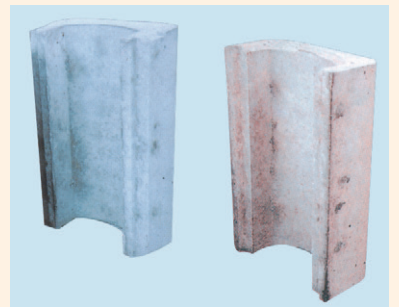
⑦ 剥離剤の塗布



⑧ 型枠組み立て



⑨ コンクリート打設



⑩ 脱型/  
左：セルバイン105を塗布した型枠の製品  
右：ケレン処理だけの型枠の製品

### ◆ご注意◆

- セルバイン105は使用前に、容器をよく振って混ぜてから使用して下さい。
- セルバイン105は鉄とすぐ反応しますので、小分けする場合はポリ容器を使用し、鉄製の容器は使用しないで下さい。
- 噴霧器の残り液は、容器に戻さないで下さい。
- 刷毛、ローラー等は、塗布ムラの原因になりますので、使用は避けて下さい。
- 噴霧器は、使用後必ず水洗いをし、特にガンのチップ部は充分に水洗いして保管して下さい。
- コンクリートの打ち込みは、処理後、黒着化の反応終了後にして下さい。
- 60℃以上では、部分的にゲルを生じる可能性がありますので、高温での使用や保存は避けて下さい。又、低温での使用は5℃以上、保存は0℃以下にならないような場所を選定して下さい。
- 商品改良のため予告なく仕様を変更する場合があります。ご了承下さい。



総発売元 **日本ステップ工業株式会社**

本社：〒340-0014 埼玉県草加市住吉1-11-60 (NSKビル)  
TEL. (048)927-8888(代) FAX. (048)927-8885

営業所：北海道 仙台 名古屋 大阪 広島 九州

ホームページ：<http://www.nihon-step.co.jp> Eメール：[info@nihon-step.co.jp](mailto:info@nihon-step.co.jp)

製造元 株式会社セルテック (PAT.P)

販売代理店